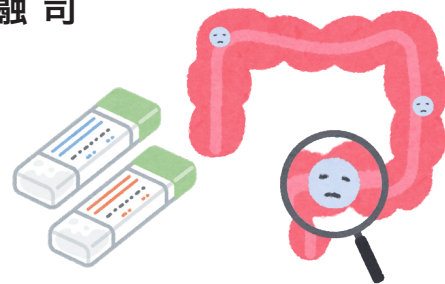


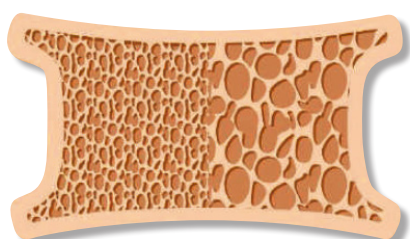
武蔵野陽和会病院広報部 2023年7月15日
むさしの陽和会だより 76号目次

大腸ガンと便潜血検査 副院長 総合診療科 荻澤 融司

大腸がんは男性では肺に続き2位、女性では1位となっております。肺がんは胸部レントゲンを撮影することで早期発見は可能ですが、大腸がんの場合は早期の段階では症状がほとんどないので便潜血検査を行い早期発見することが重要です。



最近背が縮んだかな…？ それ、骨粗鬆症かもしれません！



骨がもろくなり、骨折しやすくなる病気です。40歳以上の日本人女性においては4～5人に1人が骨粗鬆症ともいわれています。骨粗鬆症になると、初期段階では背骨や腰骨がつぶれて身長が低くなる、背中や腰が丸くなるといった症状が出てきます。

安全管理部門の活動

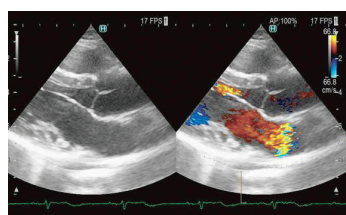
安全な医療を提供することは、医療機関において最も基本となる部分です。当院では皆様が安心して医療を受けられる環境を整備するために、安全管理部門が組織されています。



心臓疾患の診断に活用 心臓 CT 検査と心エコー検査



心臓は人体の中で大切な臓器の一つです。冠動脈とは心臓を動かすための栄養や酸素を心臓へ送る血管です。つまり、冠動脈に異常があると心臓にも異変が起きる可能性が……。そんなとき、心臓 CT の検査を考えます。



心エコー検査

心エコー検査では超音波を使用し、心臓の動きを見ることができる検査です。心臓 CT では主に血管を見ているのに対し、心エコー検査では心臓全体の動きや心臓の弁の動きをリアルタイムで計測していきます。特に事前の準備が必要ないため定期的な経過観察等でよく行われる検査です。

医療法人陽和会 にしくぼ診療所

にしくぼ診療所は地域の健診施設として、市民健診、企業健診、人間ドックを行っております。にしくぼ陽和会病院からほど近い、桜並木通り沿いにあるガラス張りの建物です。当診療所は、武蔵野陽和会病院との連携があり、二次検査へ迅速な対応ができるよう病院へ紹介し、引き続き精査を行えます。さらに、検査データを病院・診療所間で共有し、採血異常値や画像所見、健診判定内容などは外来医師へ直接伝達されることとなります。

